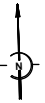
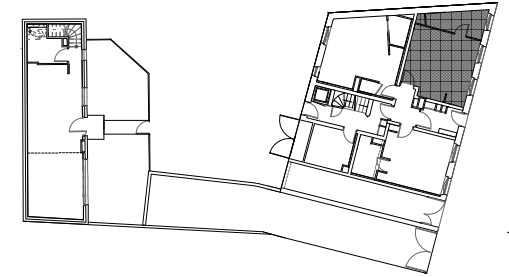


Belleville - Télégraphe



ETAGE
RDC

N° Appt
03

Type
T1

SEJOUR/CUISINE
SDE/WC

19,70 m²
5,60 m²

SURFACE HABITABLE 25,30 m²

Indice A 02/12/20

échelle: 1/75 (A4)

Architecte:
atelier **aCDa**
CHRISTOPHE DELESTRE architectures



Légendes:

CF = Chassis fixe ; PF = Porte Fenêtre ; PF A 23 = Porte Fenêtre avec allège pleine de hauteur 23 cm ;
FA 45 = Fenêtre avec allège pleine de hauteur 45 cm ; F AV 100 = Fenêtre avec allège vitrée de hauteur 100 cm ;
FA 100 = Fenêtre avec allège pleine de hauteur 100 cm ; FA 125 = Fenêtre avec allège pleine de hauteur 125 cm
VR = Volet roulant ; P = Persiennes

NOTA 1:

La surface des placards est incluse dans la surface des pièces attenantes.
La disposition des équipements est donnée à titre indicatif.

Les cotes, les surfaces, les gaines, les soffites, la position et sens d'ouverture des bales sont susceptibles de modifications dues aux impératifs réglementaires et administratifs, aux contraintes techniques de construction et aux tolérances d'exécution. Les surfaces mentionnées sont à ce stade indicatives.

Les meubles et éléments de cuisine dessinés sur ce plan ne sont qu'indicatifs. Seuls seront fournis les équipements figurant sur le descriptif annexé à l'acte de vente.

NOTA 2:

Sous réserve de l'obtention des autorisations administratives nécessaires.